

DATASHEET

EKPF80 - Perfil Para Fita LED com Difusor Leitoso / Sobrepor

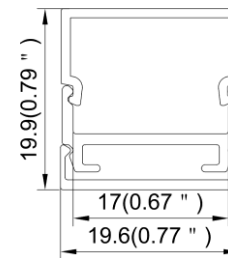
Descrição:

É o detalhe que faz toda diferença no ambiente. Oferecemos perfis com 3 metros para total liberdade nos seus projetos.



Indicação:

Sobrepor



Perfil de alumínio com acrílico PMMA para sobrepor

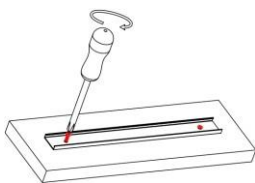
DATASHEET

Especificação

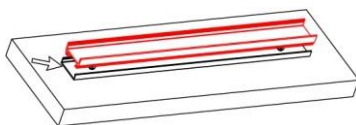
Código	EKPF80
Difusor	PMMA matte cover/ PMMA semi-clear cover /PMMA clear cover
Comprimento	3000mm
Largura máxima de fita sugerida	12mm
Potência máxima	18W/m
Ângulo de abertura	100°
Instalação	Sobrepor

Método de instalação

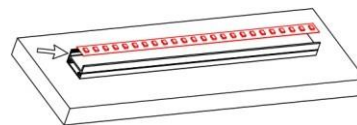
1. Instale o perfil de montagem na parede.



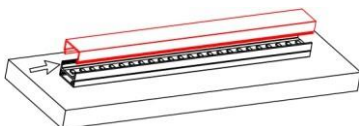
2. Pressione o perfil.



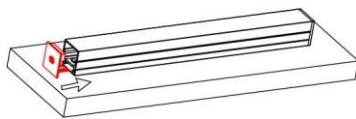
3. Cole a fita de LED.



4. Pressione a tampa.



5. Insira a tampa final.



6. Instalação completa.

