

DATASHEET

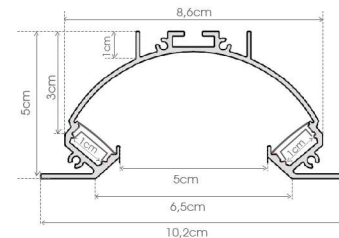
EKPF90 - Perfil sanca de embutir

Descrição:

É o detalhe que faz toda diferença no ambiente. Oferecemos perfis com 2/3 metros para total liberdade nos seus projetos.

Indicação:

Embutir sanca



Perfil de alumínio com acrílico PMMA para embutir

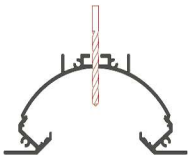
DATASHEET

Especificação

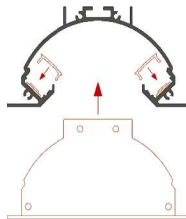
Código	EKPF90
Difusor	PC diffused cover / PC frosted cover
Comprimento	3 metros
Largura máxima de fita sugerida	1 cm
Potência máxima	45W/m
Ângulo de abertura	100°
Instalação	embutir em sanca

Método de instalação

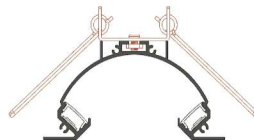
1. Faça um furo no perfil a entrada do cabo de alimentação.



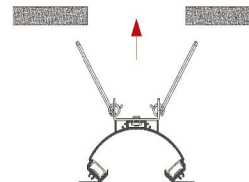
2. Coloque a fita de LED, insira o tampa acima das fitas, em seguida, coloque as tampas do perfil.



3. Monte a presilha de mola no perfil na sanca



4. Retire o cabo de alimentação.



5. Ligue o cabo à fonte de alimentação,

