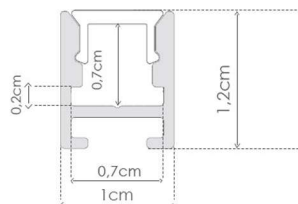
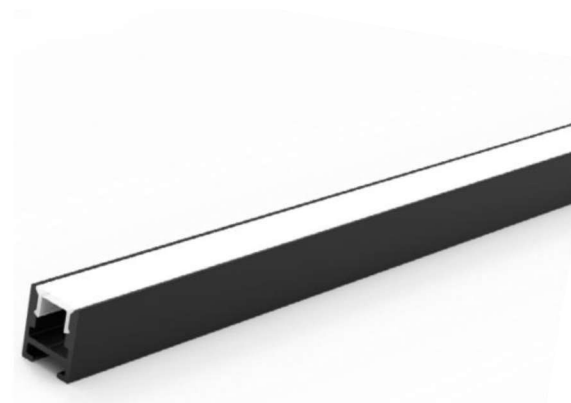


EKPF13SL-Perfil Para Fita LED para pendente

Indicação:
pendente

Cada conjunto inclui:
Tampa final (par)

Podem ser adquiridos separadamente:
Suporte para pendente



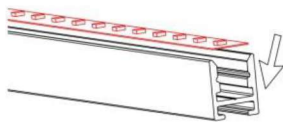
DATASHEET

Especificação

Código	EKPF13SL
Difusor	PC diffused cover / PMMA opal matte cover / PMMA semi-clear cover
Comprimento	3 metros
Largura máxima de fita sugerida	0,7cm
Potência máxima	10W/m
Ângulo de abertura	100°
Instalação	Pendente

Método de instalação

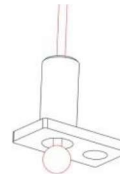
1. Cole a fita de LED.



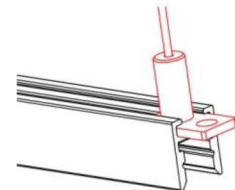
2. Pressione o difusor.



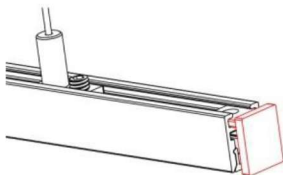
3. Passe o fio de aço pelo suporte de suspensão.



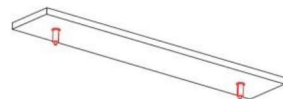
4. Insira o suporte de suspensão e fixe-o.



5. Fixe as tampas no perfil.



6. Monte o parafuso do fio de aço no teto



7. Monte o perfil no fio de aço.



8. Instalação completa

